

# TYÖKONEET JA TYÖKONEVUOKRAUS 2026 (00714)

Kategoriapäällikkö Marko Hentilä,  
Ajoneuvo- ja logistiikkapalvelut kategoria

# Hankinnan toimintamalli

## TYÖKONEET JA TYÖKONEVUOKRAUS 2026 (00714)

- Yhteishankinnan tyyppi: Puitejärjestely
- Toimintamalli: Yksi toimittaja (alustava)
- Sopimuskausi: 2 vuotta + optio enintään 2 vuotta
- Alustava itsenäisten hankintaratkaisuiden määrä: 10 erillistä puitejärjestelyä

## Yleiskuvaus:

- Hankinnan kohteena ovat uudet ja käytetyt työkoneet, varaosat, varusteet ja laajat palvelukokonaisuudet.
- Toteutetaan keskitettynä yhteishankintana julkishallinnon tarpeisiin.
- **Päätavoite:** Varmistaa moderni, luotettava ja yhtenäinen kalusto, joka tukee julkishallinnon eri toimijoiden operatiivisia tarpeita Suomen vaativissa olosuhteissa.
- **Keskeiset käyttäjäryhmät:** Valtion turvallisuusviranomaiset, kunnat, kuntayhtymät, seurakunnat ja muut valtion virastot.

*"Yhden toimittajan puitejärjestely: yksi valittu toimittaja toimittaa palvelut koko sopimuskauden ajan, ilman tarvetta uusille kilpailutuksille."*

# Hankittavat tuotteet – Yleiskatsaus

- **Uudet koneet:**

- Edustavat uusinta/johtavaa/kehittyneintä teknologiaa.
- Täyttävät nykyaikaiset ympäristö-, turvallisuus- ja päästöstandardit.
- Suunniteltu Suomen vaativiin olosuhteisiin.

- **Käytetyt koneet:**

- Hyväkuntoisia, huollettuja ja tarkastettuja.
- Selvitys historiasta, käyttötunneista ja huolloista.

- **Varaosat:**

- Kattava ja nopea saatavuus koko sopimuskauden ajan.

- **Työlaitteet ja lisävarusteet:**

- Laaja valikoima asiakkaiden tarpeiden mukaisesti, helposti vaihdettavissa ja yhteensopivia. Työkoneiden yhteydessä hankittavat työlaitteet takaavat optimaalisen yhteensopivuuden työkoneen suorituskykyyn.

# Kattavat palvelut koko elinkaarelle

## 1. Ennen luovutusta – valmistelut ja toimitus

- Tarkastukset, testaukset, esiasennukset ja varustelut
- Toimitus asiakkaan määrittelemään kohteeseen Suomessa

## 2. Luovutus ja dokumentaatio

- Sujuva luovutusprosessi
- Kaikki tarvittavat asiakirjat:
  - CE-merkinnät
  - Käyttöohjeet (SU/RU)
  - Huoltokirjat

## 3. Käyttöönotto ja koulutus

- Kattava käyttöönottokoulutus
- Tarvittaessa lisäkoulutuspalvelut

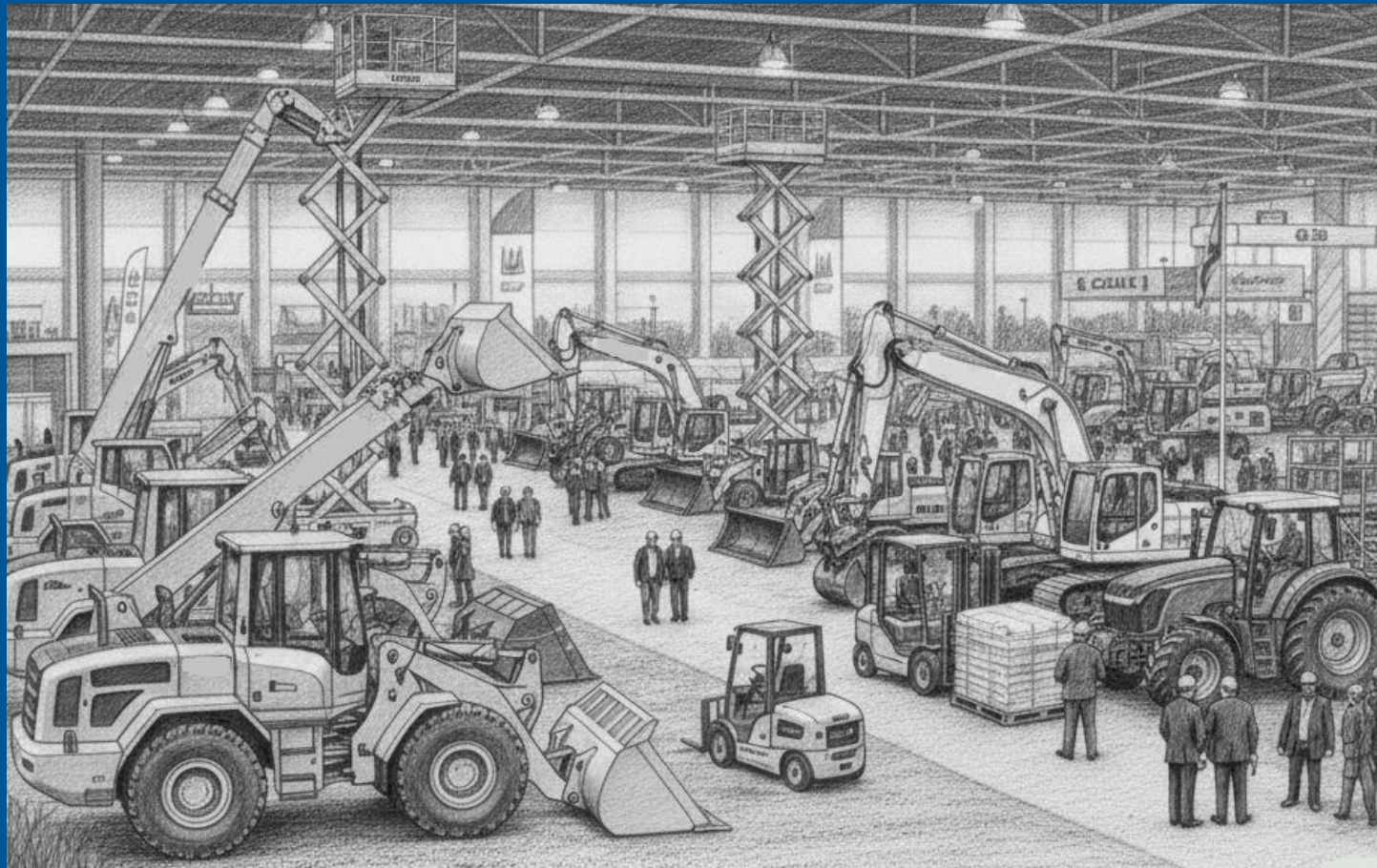
## 4. Tekninen tuki ja huoltopalvelut

- Tekninen tuki puhelimitse ja sähköpostitse (myös virka-ajan ulkopuolella kiiretapauksissa)
- Huolto- ja korjauspalvelut
  - Koko Manner-Suomen kattava huoltoverkosto
  - Joustavat palveluajat

## 5. Asiakkaan ylläpitoa tukevat palvelut

- Korjaamokäsikirjat huoltohenkilöstölle
- Testauslaitteisto: toimitus tai suositus tarpeen mukaan
- Vuokrausmahdollisuus lyhytaikaisiin tarpeisiin tai testaukseen
- Asiakaskohtaiset varustelupalvelut (räätälöinti)





# Työkoneet

## Tarvittavat työlaitteet ja pyöräkuormaajan työpainoluokka

*Viitteellinen jaottelu työpainoissa*



> 3 000 – ≤ 8 000 kg



> 8 000 – ≤ 16 000 kg



> 16 000 – ≤ 24 000 kg



> 24 000 – ≤ 40 000 kg



> 40 000 kg

### Kauhat

- Yleiskauha
- Materiaalikaucha
- Maansiirtokauha
- Sorakauha
- Lumikaucha
- Monitoimikaucha
- Keräävä kauha

### Harjalaitteet

- Harjalaite
- Keräävä harjalaite
- Kauhaharja

### Aurat ja lumityövälineet

- Nivelaura
- Puskulevy
- Kärkiaura
- Alueaura

### Materiaalinkäsittely

- Trukkihaarukat
- Pitkät haarukat
- Merikonttihaarakalaite
- Nostokoukku / nostopuomi

### Muut

- Kitkaketjut
- Joku muu, mikä: \_\_\_\_\_

# Pyöräkuormaajat

## Käyttötarkoitus

- Maan ja irtomateriaalien lastaus ja siirto
- Tienrakennus ja kunnossapito
- Lumenpoisto
- Jätteenkäsittely
- Logistiikka- ja terminaalityöt

## Asiakastyöryhmä

- Määritellään vertailtavat pyöräkuormaajat: työpainoluokat, käyttöympäristöt ja varustelu

## Työvälineet

- Päätetään, mitkä työvälineet sisällytetään vertailuhinnoitteluun

## Varustelupalvelu

- Toimittaja varustelee pyöräkuormaajan asiakkaan pääasiallisen käyttötarkoituksen mukaan

# Kaivurit

## Käyttötarkoitus

- Maanrakennus ja kaivutyöt (perustukset, massanvaihdot)
- Putki- ja kaapelikaivannot
- Purku- ja murskaustyöt
- Rantojen ja ojien muotoilu
- Materiaalien lastaus ja siirtely työmaalla

## Asiakastyöryhmä

- Määritellään vertailtavat kaivurit: työpainoluokat, alusta (pyörä-/telakaivuri), käyttöympäristöt ja varustelu

## Työlaitteet

- Päätetään, mitkä kauhat, kourat, purkulaitteet ym. sisällytetään vertailuhinnointeluun

## Varustelupalvelu

- Toimittaja varustelee kaivurin asiakkaan pääasiallisen käyttötarkoituksen ja työympäristön mukaan

## Alustatyyppi ja työpaino

### Pyöräalustainen, työpainoltaan:

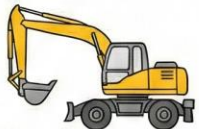
< 11 000 kg



11 000–< 17 000 kg



17 000–< 21 000 kg



≥ 21 000 kg



### Tela-alustainen, työpainoltaan:

< 6 000 kg



6 000–< 13 000 kg



13 000–< 24 000 kg



24 000–< 40 000 kg



≥ 40 000 kg




## Kauhat ja lisälaitteet (rasti kaikki sopivat)

 Luiskakauha

 Kaapelikauha

 Ojakauha

 Purku-/lajittelukoura

 Standardikauha


 Kuokkakauha

 Seulakauha


 Kallistuva kauha

 Kalliokauha


 Maisemointikauha

 Hydraulivasara

 Routapiikki

 Asfalttileikkuri

 Poranterä

 Murskain

 Kauhanpyörittäjä

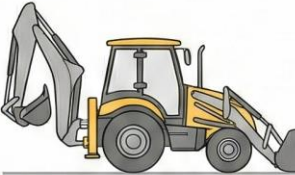
*Viitteellinen jaottelu työpainoissa*

## Työpainoluokka kaivurikuormaajalle

*Viitteellinen jaottelu  
työpainoissa*



< 11 000 kg



11 000–< 17 000 kg



17 000–< 21 000 kg



≥ 21 000 kg

## Tarvittavat työlaitteet

### 1) Etukuormaajan työlaitteet (kuormausta / siirtoa / talvi)

#### Kauhat:

- Yleiskauha
- Monitoimikauha
- Sorakauha
- Lumikauha
- Keräävä kauha
- Maansiirtokauha
- Kuormaajakauha

#### Auralaitteet (talvihoito):

- Nivelaura
- Puskulevy
- Alueaura

#### Harjauslaitteet:

- Etuharja
- Keräävä harjalaite
- Kauhaharja

#### Auralaitteet (talvihoito):

- Nivelaura
- Puskulevy
- Kärkiaura

#### Materiaalinkäsittely:

- Trukkihaarukat / trukkipiikit
- Pitkät trukkihaarukat
- Nostopuomi / nostokoukku

### 2) Kaivulaitteen työlaitteet (kaivuu / purku / maansiirto)

#### Kaivukauhat:

- Kaivukauha
- Luiskakauha
- Ojakauha
- Kapea kaapelikauha
- Kivisanko / karkea kauha

#### Purku- ja lajittelutyökalut:

- Purkukoura
- Lajittelukoura
- Kourakauha

#### Purku- ja lajittelutyökalut:

- Purkukoura
- Lajittelukoura
- Kourakauha

#### Erikoistyökalut:

- Hydraulinen vasara
- Maaporakone / kairalaite
- Maajyrsin / rumpujyrsin
- Kaapelinlaskuadapterit
- Rivinavain / repijäpiikki

### 3) Molempiin päihin soveltuvat / yleiset lisävarusteet:

- Pikaliittimet (S50 / S60 / S70 tms.)
- Hydrauliset pikaliittimet lisälaitteille
- Työlaiteadapterit (Euro, BM, VILA)
- Lisähydrauliikkalinjat lisälaitteiden käyttöön
- Lumiketjut

### 21. Puomilaitteisto kaivurikuormaajaan

- Pelkkä kallistin
- Kallistin + rototilt
- Ei tarvetta

# Kaivurikuormaajat

## Käyttötarkoitus

- Maanrakennus ja kaivutyöt (pienet ja keskisuuret kohteet)
- Putki- ja kaapelikaivannot
- Materiaalien lastaus ja siirto työmaalla
- Piha- ja katualueiden rakentaminen ja kunnossapito
- Lumenpoisto ja kevyt jätteenkäsittely

## Asiakastyöryhmä

- Määritellään vertailtavat kaivurikuormaajat: työpainoluokat, käyttöympäristöt ja varustelutaso

## Työkalut

- Päätetään, mitkä kauhat, kourat, harjat, lumityökalut ym. sisällytetään vertailuhinnointeluun

## Varustelupalvelu

- Toimittaja varustelee kaivurikuormaajan asiakkaan pääasiallisen käyttötarkoituksen ja työympäristön mukaan

**Konetyyppi:** JR = jäykkärunkoinen kurottaja YP = ympäripyörivä kurottaja**Nostokorkeusluokat (max. nostokorkeus):** ≤ 8 m - pienet / kompaktit kurottajat > 8 - 15 m - yleiset työmaakuormaimet > 15 - 25 m - korkean noston kurottajat > 25 m - erittäin korkean noston (käytännössä lähes aina YP-koneet)**Nostokapasiteettiluokat (nimelliskuorma):** ≤ 3 t - kevyt > 3 - 5 t - keskisuuri > 5 - 7 t - raskas > 7 t - erittäin raskas**Erityisvarustelu****1) Materiaalinkäsittelylaitteet:**

- Trukkihaarukat (perus)
- Perustrukkihaarukat (1200 mm)
- Pitkät trukkihaarukat (≥ 1200-2400 mm)
- Säädetävät / hydraulisesti levennettävät haarukat
- Kipinöimättömät haarukat (ATEX/räjähdetilat)
- Haarukatupet / kipinäsuojat

**Lavankäsittelylaitteet:**

- EUR- ja FIN-lavahaarukat
- Konttikäsittelyhaarukka (esim. 10 000 kg / 600 mm)
- Sivusiirrolla varustetut haarukat

**2) Nostolaitteet:**

- Nostokoukku (≥ 1 000 kg)
- Nostopuomi (kiinteä / teleskooppinen)
- Koukkupuomi

**3) Kauhat ja maansiirtolaitteet:**

- Yleiskauha
- Tilavuuskauha
- Maansiirtokauha
- Lumikauha
- Monitoimikauha
- Hiekoitinkauha

**4) Talvi- ja kunnossapito:**

- Puskulevy
- Nivelaura
- Lumikauha
- Harjalaite (katuharja)
- Keräävä harjalaite

**5) Erikois- ja infratyölaitteet:**

- Purkukoura
- Lajittelukoura
- Säkkikauha
- Trukkipiikkien jatkopalkit
- Putkilineet
- Pallettikauha

**6) Sovitteet ja pikakiinnittimet:**

- Euro-sovite
- Volvo BM -sovite
- Merkkikohtaiset pikakiinnittimet
- Multi-X ryhmäpikaliittimet hydraulikalle

# Kurottajat

## Käyttötarkoitus

- Materiaalien nosto, siirto ja lastaus työmailla
- Varasto- ja logistiikkatyöt (lavojen käsittely)
- Rakennus- ja asennustyöt korkeussuunnassa
- Maatalous: paalien, rehujen ja säkkien käsittely

## Asiakastyöryhmä

- Määritellään vertailtavat kurottajat: kapasiteetit, nostokorkeudet, käyttöympäristöt ja varustelutaso

## Työlaitteet

- Päätetään, mitkä haarukat, kauhat, nostopuomit, henkilönostokorit ym. sisällytetään vertailuhinnoitteluun

## Varustelupalvelu

- Toimittaja varustelee kurottajan asiakkaan pääasiallisen käyttötarkoituksen ja työympäristön mukaan

*Viitteellinen jaottelu luokituksissa*

## Moottorin teholuokka



≤ 25 kW



≤ 35 kW



≤ 55 kW



≤ 85 kW



> 85 kW

## Tarvittavat työlaitteet

### Kauhat:

- Yleiskauha
- Sorakauha
- Maansiirtokauha
- Lumikauha
- Tilavuuskauha / kevyen materiaalin kauha
- Monitoimikauha

### Haarukat ja materiaalinkäsittely:

- Trukkihaarukat (mekaaniset, max. 850–1200 mm)
- Trukkipiikkien jatkeet
- Lavansiirtosovitteet
- Putkitelineet / materiaalikourat
- Nostopuomi / nostokoukku (myös ATEX-mallit)

### Harjalaitteet:

- Harjalaite (etu- tai takakiinnitteinen)
- Keräävä harjalaite
- Kauhaharja

### Talvikunnossapito:

- Lumiaura / nivelaura
- Puskulevy
- Kärkiaura
- Hiekoitin
- Lumiketjut (4 kpl)

### Maanrakennus- ja kaivutyöt:

- Pienkaivulaite / kaivupuomi
- Maajyrin
- Pienkaivukauhat
- Ojakauha
- Rivinavain / repijäpiikki

### Metsä- ja vihertyökalut:

- Haketin / murskain
- Oksasilppuri
- Ruohonleikkuri / niittokone
- Pensasleikkuri
- Kourakauha
- Puutavarakoura (kevyet nostot)

### Erikoistyökalut (B / ATEX):

- ATEX-hyväksytyt / kipinöimättömät haarukat
- Räjähdetilan materiaalinkäsittelykourat
- Räjähdetiloihin tarkoitettu pienkuormaajakauha
- Erikoisvaihtolavat

### Kiinnitys- ja sovitelaitteet:

- Hydraulinen pikakiinnityslevy
- K500-, BM-, Euro-, NTP10/NTP20-sovitteet
- Multi-X hydrauliiikan pikaliittimet

# Monitoimikoneet

## Käyttötarkoitus

- Piha- ja kiinteistönhoito
- Kevyet maanrakennus- ja kaivutyöt
- Lumenpoisto ja liukkauden torjunta
- Viheralueiden hoito (haravointi, niitto, harjaus)
- Materiaalien lastaus ja siirto ahtaissa tiloissa

## Asiakastyöryhmä

- Määritellään vertailtavat monitoimikoneet: kokoluokat, käyttöympäristöt (kiinteistöt, kadut, piha-alueet) ja varustelutaso

## Työkalut

- Päätetään, mitkä kauhat, harjat, niittolaitteet, lumityökalut ym. sisällytetään vertailuhinnoitteluun

## Varustelupalvelu

- Toimittaja varustelee monitoimikoneen asiakkaan pääasiallisen käyttötarkoituksen ja työympäristön mukaan

*Viitteellinen jaottelu moottorin teholuokissa*

## Vastapainotrukit – tarpeet

### Diesel-käyttöiset:

- 1 600–1 999 kg
- 2 000–2 999 kg
- 3 000–3 999 kg
- 4 000–4 999 kg
- 5 000–7 999 kg
- 8 000–12 000 kg

### Sähkökäyttöiset:

- 1 600–1 999 kg
- 2 000–3 000 kg
- 4 000–5 000 kg

## Varastotrukit (akkukäyttöiset)

### Lavansiirtotrukit:

- Haarukkavaunu
- Lavansiirtotrukki, kävellen
- Lavansiirtotrukki, seisten ajolavalta
- Lavansiirtotrukki, seisten korista
- Lavansiirtotrukki, istuen korista

### Pinoamistrukit:

- Pinoamistrukki, kävellen
- Pinoamistrukki, seisten ajolavalta
- Pinoamistrukki, istuen korista

### Työntömasotrukki:

- Työntömasotrukki, istuen ajettava

### Vetotrukit:

- Vetotrukki, seisten ajettava
- Vetotrukki, diesel, istuen
- Vetotrukki, sähkö, istuen

### Keräilytrukit:

- Keräilytrukki, matala
- Keräilytrukki, välitaso
- Keräilytrukki, korkeataso

### Erikoistrukit:

- Kapeakäytävätrukki

## Vetotraktorit (sisältyvät samaan hankintaan)

- Vetotraktori, vetokyky 160 000 kg
- Vetotraktori, vetokyky 200 000 kg

## Kuormankäsittely työlaitteet

### 1. Peruskuorman käsittely

- Haarukat (vakio, ISO-kiinnitys, leveydensäätö käsin)  
Kaikkien trukkien perusvarustus.
- Haarukan jatkeet  
Putkimaiset jatkeet haarukoiden päälle, pidentävät kantopintaa.
- Haarukkakehys  
Leveydensäätö, leveille tai epäsymmetrisille kuormille.

### 2. Kuorman puristus- ja tartuntalaitteet

- Paalipihdit  
Soveltuu paperi-, kartonki- ja jätepaaleille, puristusvoima säädettävissä.
- Rullapihdit / paperirullapihdit  
Pyöreiden rullien käsittelyyn, pyörivä tai kiinteä, hellävarainen tartunta.
- Kartonki- ja laatikkopihdit  
Suurikokoisten laatikoiden ja kartonkipakkausten siirtoon, ei vaurioita.
- Tynnyri- ja rumpipihdit  
200 l tynnyreiden ja rumpujen turvalliseen nostoon ja siirtoon.

### 3. Kuorman kääntö ja siirto

- Sivu- / poikittaisliikuttaja (sideshift)  
Mahdollistaa haarukoiden tai työlaitteen sivuttaissuuntaisen liikkeen.
- Haarukkaleveyden säätölaite (fork positioner)  
Hydraulinen haarukoiden etäisyyden säätö ohjaamosta käsin.
- Kääntäjä / pyörittäjä (rotator)  
Kuorman kääntäminen tai pyörittäminen, esimerkiksi tyhjennystä varten.
- Työntö–vetolaite (push-pull)  
Lavattomaan käsittelyyn, työntää ja vetää kuorman slip-sheetin päällä.

### 4. Henkilönostolaitteet

- Henkilönostokori  
Sallittu tilapäiseen henkilönostoon, varustettu turvakaiteilla ja lukituksella haarukoihin. Käyttö aina määräysten mukaisesti.

# Trukit

## Käyttötarkoitus

- Lavojen ja yksittäisten tavaroiden nosto ja siirto
- Varasto- ja terminaalitoiminnot
- Lastien lastaus ja purku (laiturit, kontit, kuorma-autot)
- Sisälogistiikka tuotanto- ja varastotiloissa

## Asiakastyöryhmä

- Määritellään vertailtavat trukit: kantavuus, nostokorkeus, käyttöympäristö (sisä/ulko), käyttövoima ja varustelutaso

## Työlaitteet

- Päätetään, mitkä haarukat, jatkohaarukat, rullapiikit, tarttujat, kauhat ym. sisällytetään vertailuhinnoitteluun

## Varustelupalvelu

- Toimittaja varustelee trukin asiakkaan pääasiallisen käyttötarkoituksen ja käyttöympäristön mukaan

## 1. Traktorit



### 1.1 Perustraktorit (yleistraktorit)

Teho n. 60–150 kW, peltotyöt, kuljetukset.



### 1.2 Suurtehotraktorit

Teho > 150 kW, raskas peltotyö ja maansiirto.



### 1.3 Pientraktorit ja puutarhatraktorit

Teho alle n. 60 kW, piha- ja puistotyöt.



### 1.4 Metsätraktorit

Varusteltu metsätöihin, usein metsäperävaunulla ja nosturilla.



### 1.5 Erikois- ja niveltraktorit

Niveltraktorit, rinneraktorit ja muut erikoiskäyttöön tarkoitetut mallit.

## 2. Traktorin perävaunut



### 2.1 Yleis- ja tavaraperävaunut (lavavaunut)



### 2.2 Vilja- ja maansiirtovaunut (kippivaunut)



### 2.3 Metsäperävaunut



### 2.4 Lietesäiliö- ja lietevaunut



### 2.5 Karja- ja eläinkuljetusvaunut



### 2.6 Vaihtolava- ja monitoimivaunut



### 2.7 Lavetti- ja konekuljetusperävaunut

## 3. Traktorien työlaitteet

### 3.1 Maaperän muokkaus ja peltotyöt (takana 3-piste-nostolaitteessa)

- Kyntöaurat (sarka-, viilu-, kiertoaurat)
- Äkeet ja kultivaattorit (lautasäkeet, piikkiäkeet, jankkurit)
- Kylvökoneet (vilja, nurmi, tarkkuuskylvö)
- Lannoitteenlevittimet
- Kasvinsuojeluruiskut
- Lumiaurat (myös etunostolaitteessa / etukuormaimessa)

### 3.2 Sadonkorjuu- ja rehutyövälineet

- Niittokoneet ja niittomurskaimet
- Karhottimet ja pöyhintäkoneet
- Pyörö- ja kanttipaalaimet
- Noukivaunut ja tarkkuussilppurit
- Peruna- ja juurikasnostokoneet
- Rehunipun siirtolaitteet

### 3.3 Etukuormaimen työvälineet

- Kauhat (maa-, kivi-, rehu-, lumikauhat)
- Lumikauha / -siipi / V-aura
- Palettipiikit
- Paalipiikit ja -kourat
- Kourat (puutavaraalle, oksille, risuille)
- Hiekoittimet ja harjalaitteet

### 3.4 Kunnossapito- ja ympäristöhoitotyövälineet

- Lumiaurat ja lumilingot
- Hiekoittimet ja suolanlevittimet
- Harjalaitteet
- Pientareen- ja ojanreunan niittokoneet
- Ruohonleikkurit ja niittomurskaimet
- Kantojyrsimet / pienkaivurit

### 3.5 Metsätyövälineet (traktoriperusteiset)

- Metsäperävaunu kuormaajalla
- Vinssit
- Juontokourat ja -laitteet
- Kourakuormaimet ja pienet prosessorit

### 3.6 PTO- ja hydraulikkakäyttöiset laitteet

#### PTO-käyttöiset:

- Silppurit, murskaimet, puhaltimet
- Generaattorit, pumput, kompressorit
- Lumilingot, ruuvikuljettimet

#### Hydraulikkakäyttöiset:

- Kuormaajat, nosturit, kourat
- Harjalaitteet ja hiekoittimet
- Vinssit

# Traktorit, perävaunut ja työvälineet

## Käyttötarkoitus

- Materiaalien ja massojen kuljetus perävaunuilla
- Piha-, katu- ja tiealueiden kunnossapito
- Lumenpoisto ja liukkauden torjunta
- Viheralueiden hoito (niitto, harjaus ym.)
- Työskentely kiinteistö-, urakka- ja maatalousympäristöissä

## Asiakastyöryhmä

- Määrittämään vertailtavat traktorit ja perävaunut: teholuokat, kantavuus, käyttöympäristöt ja varustelutaso

## Työvälineet

- Päätetään, mitkä traktorin työvälineet (aurat, harjat, hiekoittimet, niittolaitteet, kauhat ym.) sisällytetään vertailuhinnoitteluun

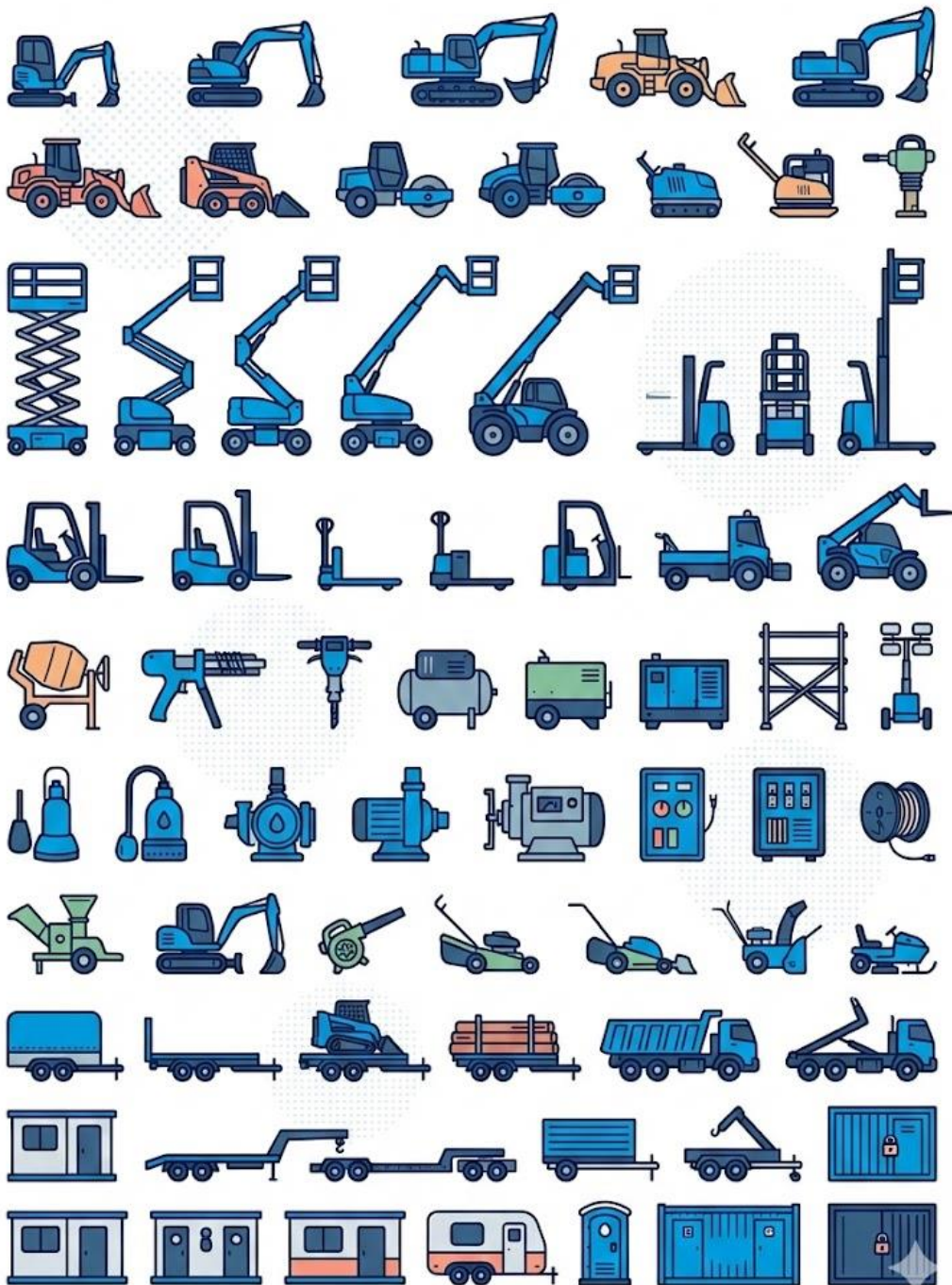
## Varustelupalvelu

- Toimittaja varustelee traktorin, perävaunun ja työvälineet asiakkaan pääasiallisen käyttötarkoituksen ja käyttöympäristön mukaan

# Työkonevuokraus

Soveltuu hyvin lyhytaikaisiin ja  
ennakoimattomiin tarpeisiin

# Työkonevuokraus



## Käyttötarkoitus (työkonevuokraus)

- Kaluston joustava saatavuus lyhyt- ja pitkäaikaisiin tarpeisiin
- Sesonki- ja projektiluonteisten työmaiden kalustotarpeen kattaminen ilman omistamista
- Varakalusto vika- ja huoltotilanteisiin
- Mahdollisuus kokeilla eri konetyyppejä ja työmenetelmiä

## Asiakastyöryhmä

- Määritellään vuokrattavat koneluokat ja -määrät eri käyttöympäristöihin
- Sovitaan palvelukokonaisuus: toimitus, nouto, huolto, varakoneet ja raportointi

## Työlaitteet

- Päätetään, mitkä työlaitteet sisältyvät vuokraukseen ja vertailuhinnoitteluun
- Määritellään mahdolliset konetyyppi- ja työlaitteyhdistelmät (esim. aura + harja, kauha + kourat)

## Vuokrattavien työkoneiden varustelu

- Toimittaja toimittaa koneet työvalmiina sovittuun käyttötarkoitukseen
- Varustelu, turvallisuusvarusteet ja tarvittavat säädöt tehdään ennen toimitusta asiakkaan tarpeiden mukaan

# Työkonevuokrauksen laajuuden määrittely

## Maarakennuskoneet



- Minikaivukoneet (alle 2 t)
- Pienet tela-/pyöräkaivukoneet (2-8 t)
- Keskikokoiset kaivukoneet (8-20 t)
- Raskaat kaivukoneet (20+ t)
- Pyöräkuormaajat (3-15 t)
- Pienkuormaajat (pyörä- ja liukuohjatut)
- Telakuormaajat
- Täryjyrät, kumipyöräjyrät
- Maantiivistäjät / täryllätkät / täryvasarat

## Nosto- ja henkilönostokalusto



- Saksilavat (sähkö / diesel)
- Nivel- ja puominostimet
- Teleskooppipuominostimet
- Henkilönostokorit traktorille / kurottajalle
- Matala- ja korkeatasokeräilylavat

## Trukit ja materiaalinkäsittely



- Vastapainotrukit (diesel / kaasu / sähkö)
- Varastotrukit (pinoajat, lavansiirtovaunut, työntömastotrukit)
- Vetotrukit
- Kurottajat (5-20 m ulottuma)

## Rakennuskoneet ja -kalusto



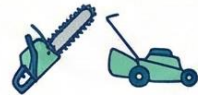
- Betonimyllyt
- Teräsleikkurit
- Pora- ja piikkauslaitteet
- Kompressorit
- Generaattorit
- Rakennustelineet
- Valotornit

## Työmaan sähkö-, pumppu- ja vesikalusto



- Uppopumput
- Likavesipumput
- Vesipumput
- Jakokeskukset
- Kaapelit ja kaapelikelat

## Metsä-, puutarha- ja pihakalusto



- Hakkurit ja murskaimet
- Pienkaivurit ja pienkuormaajat pihatöihin
- Lehtipuhaltimet
- Ruohonleikkuri- ja niittokoneet
- Lumilingot ja pienet lumityölaitteet

## Kuljetus- ja perävaunukalusto



- Kuomuvaunut
- Avolavaaunut
- Koneenkuljetustrailerit
- Puutavarakärryt
- Traktoriperävaunut (vaihtolava / sora / yleisvaunu)

## Sosiaalitilat



- Pukeutumis- ja hygienia-tilat (kaapit, suihkut, WC, pesukourut)
- Tauko- ja ruokailutilat (kalusteet, keittiö, kodinkoneet)
- Liitettävissä vesi- ja viemäriverkostoon
- Viestintävarustus (info-näyttö, optio)

## Taukovaunu



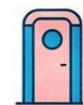
- Hinattava taukovaunu (tieliikennekelpoinen)
- Taukotilat (pöytäryhmä, lämmitys, sähkö)
- WC-tila tarvittaessa
- Minikeittiö / jääkaappi varustelutason mukaan

## Toimistotilat



- Tilaelementtitoimistot (johto ja hallinto)
- Kalustus: pöydät, tuolit, hyllyt
- Valaistus, lämmitys/viilennys
- Sähkö- ja tietoliikennevalmius

## Työmaa WC



- Kemialliset WC:t (siirrettävät, huoltosopimusmahdollisuus)
- Vesi-WC:t (eristetyt, lämmitettävät, verkkoon kytkettävät)
- Käsienvesumahdollisuus

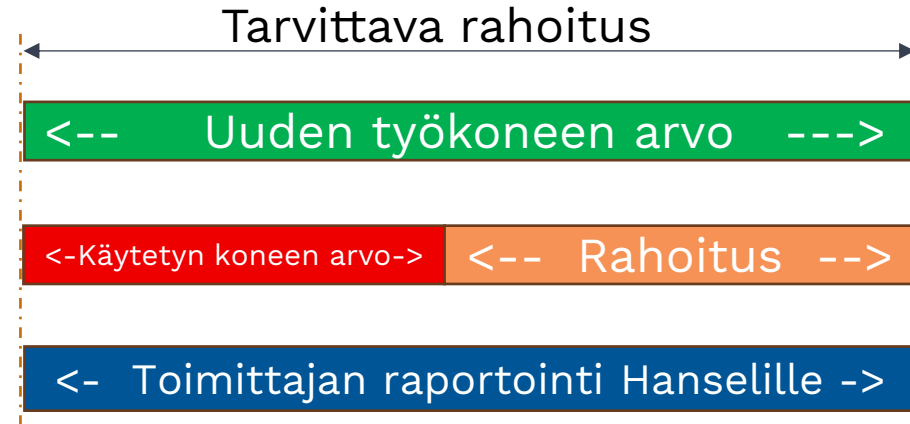
## Varastokontit



- Teräskontit (murtosuojaatut, säänkestävät)
- Eri koot (8', 10', 20')
- Hyllyjärjestelmät (optio)
- Sähköistys ja valaistus (optio)

Muita huomioita

# Käytetyn työkoneen käyttö rahoitusratkaisun osana

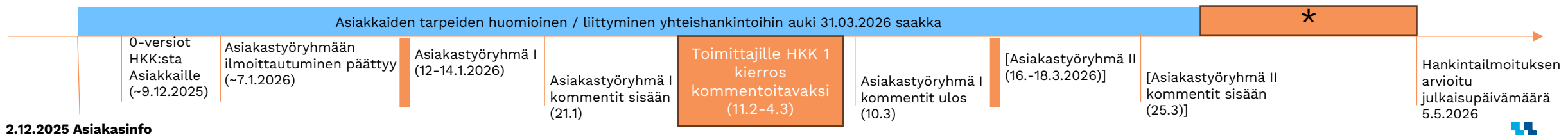


# Aikataulu

# Työkoneet ja työkonevuokraus 2026 (00714)

- Hansel Oy suunnittelee uutta TYÖKONEET JA TYÖKONEVUOKRAUS 2026 -puitejärjestelykokonaisuutta valtionhallinnon organisaatioille ja kuntaorganisaatioille.
- Alustavasti puitejärjestelykokonaisuus tulee muodostumaan kymmenestä (10) itsenäisestä puitejärjestelystä:
- 1. PYÖRÄKUORMAAJAT
  - Uudet ja käytetyt pyöräkuormaajat sekä niihin liittyvät varaosat, varusteet ja palvelut.
- 2. KAIVINKONEET
  - Uudet ja käytetyt kaivukoneet sekä niihin liittyvät varaosat, varusteet ja palvelut.
- 3. KAIVURIKUORMAAJAT
  - Uudet ja käytetyt kaivurikuormaajat, niihin liittyvät varaosat, varusteet ja työlaitekokonaisuudet sekä palvelut.
- 4. ja 5. KUROTTAJAT A ja KUROTTAJAT B
  - Uudet ja käytetyt kurottajat, niiden varaosat, lisävarusteet ja työlaitteet sekä niihin liittyvät palvelut.
- 6. ja 7. MONITOIMIKONEET A ja MONITOIMIKONEET B
  - Uudet ja käytetyt monitoimikoneet. Hankintaan sisältyvät myös niihin liittyvät varaosat, lisävarusteet, työlaitteet sekä palvelut.
- 8. TRUKIT
  - Uudet ja käytetyt vastapainotrukit, varastotrukit ja vetotraktorit sekä niihin liittyvät varaosat, lisävarusteet, työlaitteet ja palvelut.
- 9. TRAKTORIT, TYÖKONEIDEN PERÄVAUNUT JA TYÖLAITTEET
  - Uudet ja käytetyt traktorit, työkoneiden perävaunut sekä niihin liittyvät työlaitteet, varaosat, varusteet ja palvelut.
- 10. TYÖKONEVUOKRAUS
  - Työkoneiden vuokrauspalvelut. Hankinta kattaa sekä itse työkoneet että niihin liittyvän vuokrauspalvelun toimittamisen.

\*Materiaalin viimeistely tarjouspyyntöön



# Miten jatketaan

- Kiinnostuneiden asiakkaiden tarvekartoitus käynnistyy. Omat tarpeet voi lähettää
  - Sähköpostilla: [marko.hentila@hansel.fi](mailto:marko.hentila@hansel.fi)
  - Täyttämällä Forms kysely =====>
- Tarvekartoituksen yhteydessä olisi hyvä ilmoittaa millaisessa käyttöympäristössä ja työtehtävissä koneita käytetään
- Työkoneen hankinnan yhteydessä hankittavat työlaitteet ja niiden vaatimukset
- Asiakastyöryhmässä keskustellaan tarkemmin hankinnan rajauksista

Työkoneet ja työkonevuokraus  
2026 (00714) - Tarvekartoitus  
kysely



<https://forms.office.com/e/1KryxPQruk>



## Hentilä Marko

kategoriapäällikkö · Yhteishankinnat

Ajoneuvo- ja  
logistiikkapalvelut kategoria

### Yhteystiedot

✉ Sähköposti  
[marko.hentila@hansel.fi](mailto:marko.hentila@hansel.fi)

☎ Matkapuhelin  
+358405522248

💬 Keskustelu  
[marko.hentila@hansel.fi](mailto:marko.hentila@hansel.fi)

🏢 Yritys  
Hansel Oy

☎ Puhelin (työ)  
0294444235

👤 Tehtävänimike  
kategoriapäällikkö



# HANSEL

**Asiakaspalvelu**  
029 444 4300  
asiakaspalvelu@hansel.fi

**Verkkopalvelu**  
[www.hansel.fi](http://www.hansel.fi)

# Leasingratkaisut kevyille kulkuneuvoille ja työkoneille

Tiina Gabelli 2.12.2025

# Leasingpalvelut -puitejärjestelyt

- Voimassa olevat puitejärjestelyt
  - Leasingpalvelut 2023-2024 (2026), voimassa 2.2.2027 saakka
  - Valtion leasingpalvelut 2023-2024 (2026), voimassa 2.2.2027 saakka
  - Leasingpalvelut 2024-2026 (2028), voimassa 19.9.2026 saakka + mahdollinen optiokausi enintään 2 vuotta
- Leasingpalveluiden puitejärjestelyjä voivat käyttää niihin liittyneet asiakkaat
  - Näet organisaatiosi liittymiset hansel.fi -sivuston oikean yläkulman ”Oma Hansel” valikon kohdasta ”Liittymistiedot”
- Uusien leasingpalveluiden yhteishankintojen valmistelu aloitetaan alkuvuodesta 2026

# Mitä leasing on?

- Irtaimen käyttöomaisuuden pitkäaikaista vuokrausta, jossa vuokrauksen kohde on vakuutena
  - Leasingtoimittaja tai tämän jälleenrahoittaja omistaa kohteen
  - Asiakkaalla on oikeus käyttää kohdetta ehtojen mukaisesti
  - Kyseessä rahoituspalvelu, asiakas kilpailuttaa/hankkii rahoitettavan kohteen
  - Finanssipalvelujen tarjoajalla lakisääteinen velvollisuus tuntea/tunnistaa asiakkaansa
  - Palvelun käyttö edellyttää aina leasing sopimuksen tekemistä toimittajan kanssa
  - Leasing ei sovellu palvelujen rahoittamiseen, rahoitus voi sisältää kertaluontoista palvelua enintään 10 % laitelaskun loppusummasta. Laitteen ylläpidosta tehtävä erillinen sopimus palveluntuottajan kanssa.

# Mitä voin hankkia?

Kaksi eri palvelua

- 1) Leasingpalvelu eli ns. elinkaarileasing
- 2) Rahoitusleasingpalvelu

Sopimustyytit

- Limiittisopimus jatkuville hankinnoille
- Yksittäinen leasingsopimus kertaluonteisille hankinnoille

Leasingsopimukset alkavat neljännesvuosittain ja tätä edeltää ns. hankintajakso

# 1) Leasingpalvelu eli ns. elinkaarileasing

- Leasingrahoitus ja elinkaaren hallintapalvelu merkki- ja malliriippumattomalle irtaimelle käyttöomaisuudelle
- Rahoitettavien leasingkohteiden hallintaan tarkoitettu laiterekisteri
- Vuokrankauden jälkeen laitteet palautuvat toimittajalle
  - Toimittaja huolehtii palautuvien leasingkohteiden tietoturvallisista nouto-, kierrätys- ja hävityspalveluista
    - Sopimukseen sisältyy saman kvartaalin aikana yhden palautuserän noudot veloituksetta
    - Lisäpalveluna mm. lisänoudot ja pakkauspalvelut
- Toimittaja vastaa laitteiden jäännösarvosta, joka tarkoittaa asiakkaalle alempaa vuokraa, mutta laitteiden tulisi palautua jälleenmyyntikelpoisina
- Sopimuskauden päättyessä mahdollisuus jatkaa vuokrausta tai lunastaa leasingkohteet markkinahintaan

## 2) Rahoitusleasingpalvelu

- Leasingrahoitus merkki- ja malliriippumattomalle irtaimelle käyttöomaisuudelle
    - Rahoitusleasingpalvelulla voit rahoittaa lähes mitä tahansa irtainta käyttöomaisuutta. Hankinnan kohteesta on rajattu pois alle 7 000 kg painoiset autot. Ks. Seuraavalta sivulta tuoteryhmiä, joille voit esimerkiksi hankkia rahoitusleasingpalvelua.
  - Rahoitettavien leasingkohteiden hallinointiin tarkoitettu laiterekisteri
  - Laitteiden jäännösarvo 0 %
    - Asiakas palauttaa laitteet kustannuksellaan sopimuskauden päättyessä toimittajalle
      - Laitteiden kunnolla ei ole merkitystä
      - Laitteet hävitetään asiakkaan kustannuksella, jos ei ole jälkimarkkinoita
    - Osto-optio 1 % kohteen alkuperäisestä hankintahinnasta
    - Vuokrauksen jatkaminen
- TAI
- Asiakas vastaa jäännösarvosta
    - Asiakas osoittaa viimeistään 30 vuorokautta ennen vuokra-ajan päättymistä leasingkohteelle kolmannen ulkopuolisen käteisostajan, joka maksaa leasingkohteesta vähintään jäännösarvon
    - Asiakas voi käyttää mahdollisen osto-option ja lunastaa laitteen itselleen
    - Vuokrauksen jatkaminen

# Rahoitettavia tuoteryhmiä

Leasingpalvelua ja rahoitusleasingpalvelua voit hankkia esimerkiksi seuraaville tuoteryhmille

- ICT-laitteet
- Muu irtain käyttöomaisuus
  - **Kuljetusvälineet** (esim. mönkijät, maastokelkat, trukit)
  - **Työkoneet** (esim. maanrakennuskoneet, metsäkoneet ja vastaavat)
  - Henkilökuljettimet (esim. sähköpotkulaudat ja muut vastaavat)
  - Tutkimus- ja koulutuslaitteet (esim. maastonmittauslaitteet)
  - Terveysthuollon laitteet: Robotit (leikkaus ja hammaslääkäri), laboratoriolaitteet (Mikroskoopit ja analyysilaitteisto), kuvauslaitteet (esim. MRI, röntgen), muut terveydenhuollon laitteet
  - Koneet ja teollisuuden laitteet (esim. sorvit, siivouskoneet, keittiökoneet jne.)
  - Toimistokalusteet ja muu toimiston irtaimisto (verhot, matot, sisustustavara ym.)
  - Koulujen sekä päiväkotien kalusteet ja muu koulujen ja päiväkotien irtaimisto (verhot, matot, sisustustavarat ym.)
  - Sairaalakalusteet ja terveydenhoidon kalusteet (Sairaalasängyt, paarit & muut sairaalahuonekalut)

# Leasingpalvelun hyödyt

- Investoinnissa ei tarvita omaa pääomaa tai lisävakuuksia
- Vuokraamalla irtaimiston kulut jakautuvat niiden käyttöajalle ja suurilta kertainvestoinneilta vältytään
- Ennustettava budjetointi: vuokra on samansuuruinen koko vuokraajan
- Leasingpalveluun sisältyvä laiterekisteri mahdollistaa tiedon helpon hyödynnettävyyden ja ajantasaisuuden

# Suuntaa antava esimerkkilaskelma

Esimerkki: Vaativan käytön kumivene, ostohinta 40 000 € (alv 0 %)

- Kumivene on CE-hyväksytty suunnitteluluokkaan C
- Kumiveneessä on high pressure air (HPP) pohjarakenne.
- Kumivene kestää kuormaa vähintään 1200 kg.
- Kumivene kykenee kuljettamaan vähintään 10 henkilöä.
- Kumiveneen pituus on 4,0-5,0 m ja leveys 1,8-2,0 m.
- Kumiveneen kuivapaino tyhjänä on 115 kg-150 kg.
- Kumiveneeseen on kyettävä asentamaan yksi tai kaksi ulkolaitamoottoria.
- Kumiveneen suurimman sallitun moottoritehon tulee olla vähintään 50 hp.
- Kumiveneen mukana tulee toimittaa kuminen polttoainesäiliö (väriltään tumma), jonka polttoainetilavuus vähintään 22 litraa ja kumisen polttoainesäiliön kuivapaino ilman polttoainetta korkeintaan 3,5 kg. Polttoainesäiliön kumilaadun tulee olla polttoaineen kuljetukseen soveltuva.
- Kumiveneen mukana tulevan kumisen polttoainesäiliön ja sen liitäntäletkujen tulee olla yhteensopiva kumiveneen mukana toimitettavan perämoottorin kanssa.
- Kumiveneen mukana tulee toimittaa veneen pikatäytön mahdollistava paineilmasäiliöjärjestelmä oheistuotteineen (Kumiveneen ilmatilat kyetään täyttämään siten, että vene voidaan ottaa vesistökäyttöön).
- Veneen mukana tulee toimittaa paineilmasäiliö, joka on yhteensopiva veneen täyttösarjaan (veneen täyttämiseen)
- Kumiveneen tulee olla väriltään musta tai tumman harmaa
- Kumiveneeseen asennetaan kumiveneen valmistajan hyväksymä ja testaama ulkoperämoottori, jonka vähimmäistehovaatimus 40hv. Moottorin rikkipituus on 20" (+/- 1"). Moottorin mukana toimitetaan myös varapotkuri ja potkurinvaihtoon tarvittavat työkalut (kelluvat).
- Moottorissa käytettävä polttoaine on vähintään 95E10 oktaanista
- Kumiveneen mukana toimitetaan 10 kpl automaattisesti täyttyviä ilmatäytteisiä pelastusliivejä, vähintään 275 N ja Solas hyväksytyjä.
- Kumiveneen mukana toimitetaan omistajan käsikirja suomeksi ja ruotsiksi.

# Suuntaa antava esimerkkilaskelma

Vaativan käytön kumivene, ostohinta 40 000€ (alv 0%)

- Leasingpalvelu eli elinkaarileasing
  - 60 kk vuokra-ajalla leasingvuokrat ovat yhteensä 42 928€ (alv 0%)
  - 715,47 € (alv 0 %)/kk\*60 kk
- Rahoitusleasingpalvelu, jäännösarvo 0 %
  - 60 kk vuokra-ajalla rahoitusleasingvuokrat ovat yhteensä 44 791,80€ (alv 0 %)
  - 746,53 € (alv 0%)/kk\*60 kk
- Vuokrakausi voidaan sopia pidemmäksi kuin 60 kk siten, että leasingsopimus tehdään jäännösarvoon 60 kk ajaksi ja tämän jälkeen tehdään jäännösarvosta uusi sopimus sovitulle ajalle

# Lisätiedot

Tiina Gabelli

Kategoriapäällikkö

Puh. 0294 444 273

[tiina.gabelli@hansel.fi](mailto:tiina.gabelli@hansel.fi)



# HANSEL

**Asiakaspalvelu**  
029 444 4300  
asiakaspalvelu@hansel.fi

**Verkkopalvelu**  
[www.hansel.fi](http://www.hansel.fi)