

Leasingpalvelut 2024-2026 (2028)

Tervetuloa mukaan!

Kenelle puitejärjestely on suunnattu?

- Leasingpalvelut 2024–2026 (2028) -puitejärjestely on tarkoitettu niille asiakkaillemme, jotka eivät ole liittyneet Leasingpalvelut 2023-2024 (2026) tai Valtion leasingpalvelut 2023–2024 (2026) -puitejärjestelyihin.

Mitä voin hankkia?

Kaksi eri palvelua

- 1) Leasingpalvelu eli ns. elinkaarileasing
 - Leasingrahoitus merkki- ja malliriippumattomalle irtaimelle käyttöomaisuudelle. Tyypillisiä rahoitettavia kohteita ovat mm. ICT-laitteet, terveydenhuollon laitteet, erilaiset tutkimuslaitteet, työkoneet, turvatekniikka ja kalusteet.
 - Rahoitettavien leasingkohteiden hallinointiin tarkoitettu hallintapalvelu
 - Vuokrakauden jälkeen palautuvien leasingkohteiden tietoturvalliset nouto-, kierrätys- ja hävityspalvelut sekä muut erikseen tilattavat palvelut
- 2) Rahoitusleasingpalvelu
 - Leasingrahoitus merkki- ja malliriippumattomalle irtaimelle käyttöomaisuudelle
 - Rahoitettavien leasingkohteiden hallinointiin tarkoitettu hallintapalvelu

Mitä voin hankkia?

- Tämä puitejärjestely ei koske autojen leasingpalveluita
 - Todennäköisesti mahdollista hankkia rahoitusleasingpalveluna raskaita ajoneuvoja (kokonaismassa yli 7000 kg)
- Sopimustyytit
 - Limiittisopimus jatkuville hankinnoille
 - Yksittäinen leasingsopimus kertaluonteisille hankinnoille

Miksi kannattaa tulla mukaan?

- Valmiiksi kilpailutetut leasingpalvelut
- Kattava palvelukokonaisuus
- Hansel tukee asiakasta koko sopimuskauden ajan
 - Valvoo hintatason toteutumista
 - Vastaa sopimushallinnasta
 - Toimii asiakkaiden tukena

Leasingpalvelun edut

- Talous ja päätöksenteko
 - Leasing nopeuttaa investointi- ja rahoituspäätösten tekoa, ja investointien hyödyt aikaistuvat
 - Leasing helpottaa ennustettavaa ja luotettavaa budjetointia
 - Leasing sopii erilaisiin muutostilanteisiin
 - Leasing on osa tehokasta rahoitussuunnittelua. Organisaatioita tarkastellaan entistä enemmän konserneina taseen kautta
 - Kassavirta: vuokraamalla irtaimiston kulut jakautuvat niiden käyttöajalle ja suurilta kertainvestoinneilta vältytään

Leasingpalvelun edut

- Irtain käyttöomaisuus (erityisesti ICT-laitteet)
 - Vuokrakohteiden palautuminen toimittajalle alentaa laitteista maksettavia kustannuksia merkittävästi (toimittajan jäännösarvovastuu)
 - Vuokrakohteiden suunnitelmallisella uudistamisella asiakkaan käytössä on ajantasainen ja yhtenäinen laitekanta, joka tukee tuottavuutta
 - Leasingpalvelu joustaa asiakkaan tarpeen mukaisesti, esimerkiksi silloin, kun laitteita tarvitaan vain määräajaksi
 - Kustannukset ovat tiedossa etukäteen, eikä pääoma sitoudu hankintaan kerralla
 - Ajantasainen hallintapalvelu helpottaa laitekannan hallinnointia
 - Puitejärjestelyyn sisältyy toimittajalle palautuvien vuokrakohteiden tietoturvallinen ja ympäristöystävällinen käsittely/kierrätys (tukee vastuullisen kiertotalouden toteutumista)
 - Leasing toimintamalleineen voi kehittää hankinta- ja hallinnointiprosesseja
 - Leasingiin kuuluva hallintapalvelu mahdollistaa tiedon helpon hyödynnettävyyden ja ajantasaisuuden

Miten vastuullisuus on huomioitu?

- Ympäristövastuu
 - Kiertotalousnäkökulmasta hankinnalle on asetettu vaatimuksia liittyen palautuvien laitteiden asianmukaiseen käsittelyyn ja kierrätykseen
- Taloudellinen vastuu
 - Toimittajalta vaaditaan riittävää taloudellista suorituskykyä, jota mitataan mm. riskiluokkavaatimuksella ja liikevaihtovaatimuksella. Sopimustoimittajien taloudellista suorituskykyä valvotaan automatisoidusti Hanselin toimesta koko sopimuskauden ajan

Aikataulu

- Liittyminen on mahdollista 1.3.2024 saakka
- Puitejärjestelyä voivat hyödyntää vain ennen hankintailmoituksen julkaisua liittyneet asiakkaat
- Liittymisen yhteydessä Hansel pyytää arviota tulevien hankintojenne kokonaisarvosta eli rahoitettavien kohteiden ostohinnasta sopimuskaudella
- Liittymisen jälkeen Hansel lähettää kyselyn, jossa kartoitetaan leasinghankintojen sisältöä tarkemmin
- Tavoitteena on, että puitejärjestely on käytettävissä touko-kesäkuussa 2024

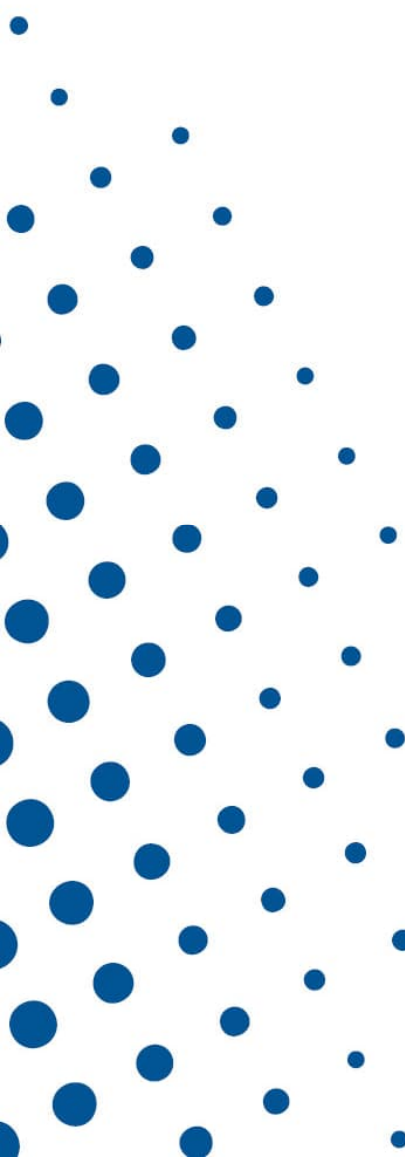
Lisätiedot

<https://www.hansel.fi/yhteishankinnat/leasingpalvelut-00770/>

Tiina Gabelli

Kategoriapäällikkö

tiina.gabelli@hansel.fi



HANSEL

Asiakaspalvelu
029 444 4300
asiakaspalvelu@hansel.fi

Verkkopalvelu
www.hansel.fi